

masterplants.com.br



CATÁLOGO

# Paisagismo

# 2024

MASTER  PLANTS

A EVOLUÇÃO DO CULTIVO





# Índice

▶ Paisagismo .....	03
▶ Linha Lotus .....	04
Introdução .....	05
Especificações Técnicas .....	06
PPFD .....	07
Recursos .....	08
▶ Linha Pendant .....	09
Introdução .....	10
Especificações Técnicas .....	11
PPFD   20° .....	12
PPFD   40° .....	13
Recursos .....	14
▶ Linha Rail Led .....	15
Introdução .....	16
Especificações Técnicas .....	17
PPFD .....	18
Recursos .....	19



# Paisagismo

Descubra a nova linha  
**Paisagismo indoor da  
Master Plants.**

Uma solução única e inovadora que une tecnologia e natureza para criar jardins incríveis em ambientes internos.



Conheça a linha paisagismo e surpreenda-se





# Lotus™



# Linha Lotus™

---

A linha Lotus, traz simplicidade e versatilidade de instalação. Projetada com **encaixe E27** pode ser instalada em ampla gama de abajures, luminária e até mesmo embutida.







## Especificações

Potência: 12W, 20W e 30W

CRI: 98

Temperatura de Cor:  
3000k e 3800k

Ângulo de projeção: 15° e 30°

Lúmens:  
960lm, 1600lm e 2400lm

Garantia: 1 Ano

Voltagem: Bivolt

Soquete: E27

Vida útil: 50.000 Horas

Cor da Luminária:



# PPFD

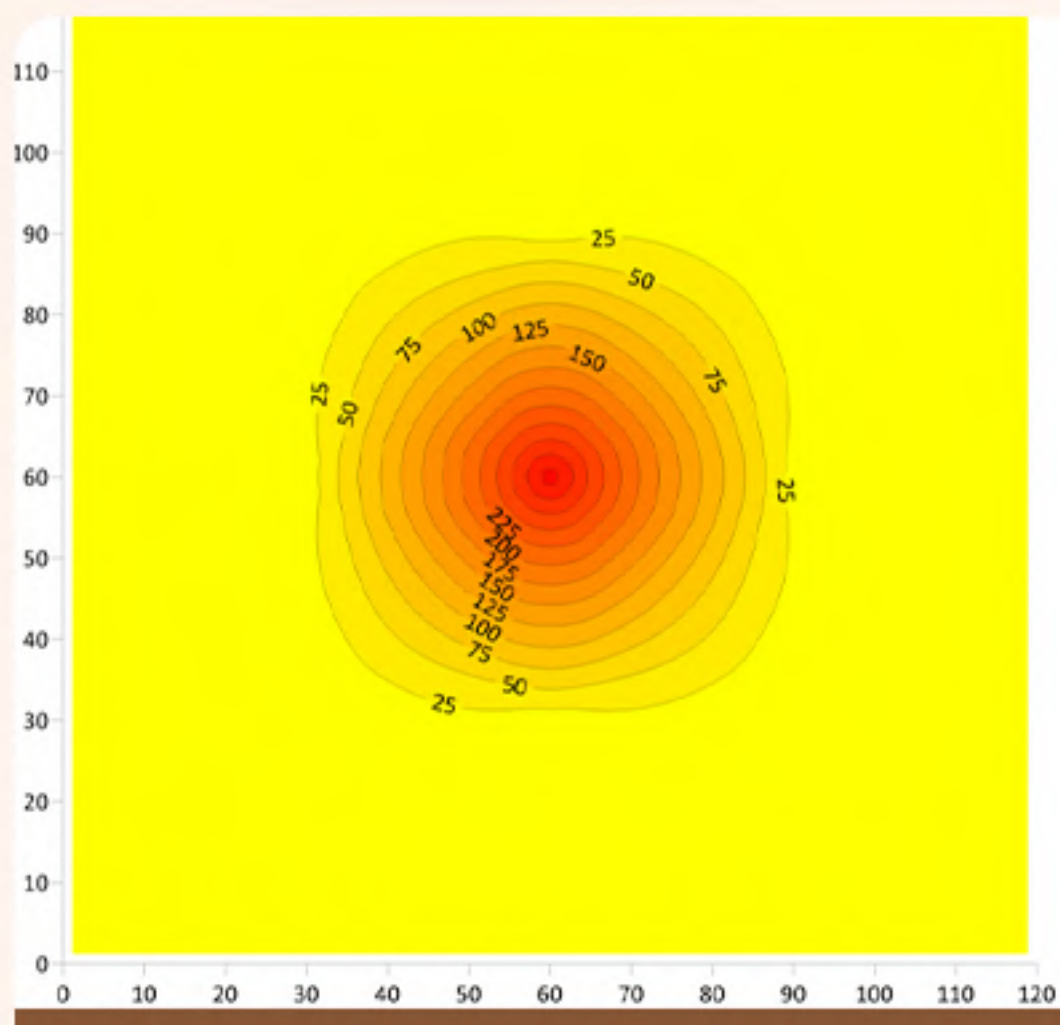
12W | 15°



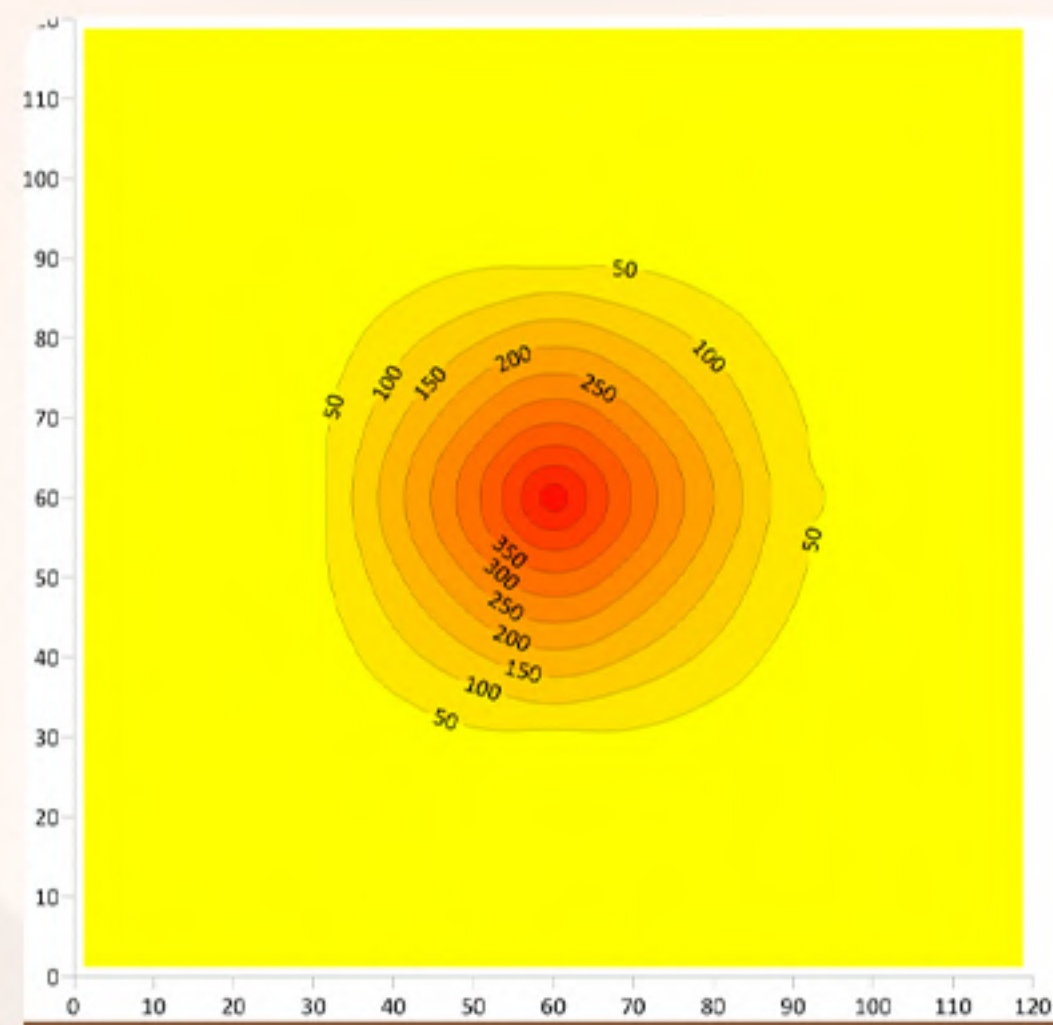
20W | 30°



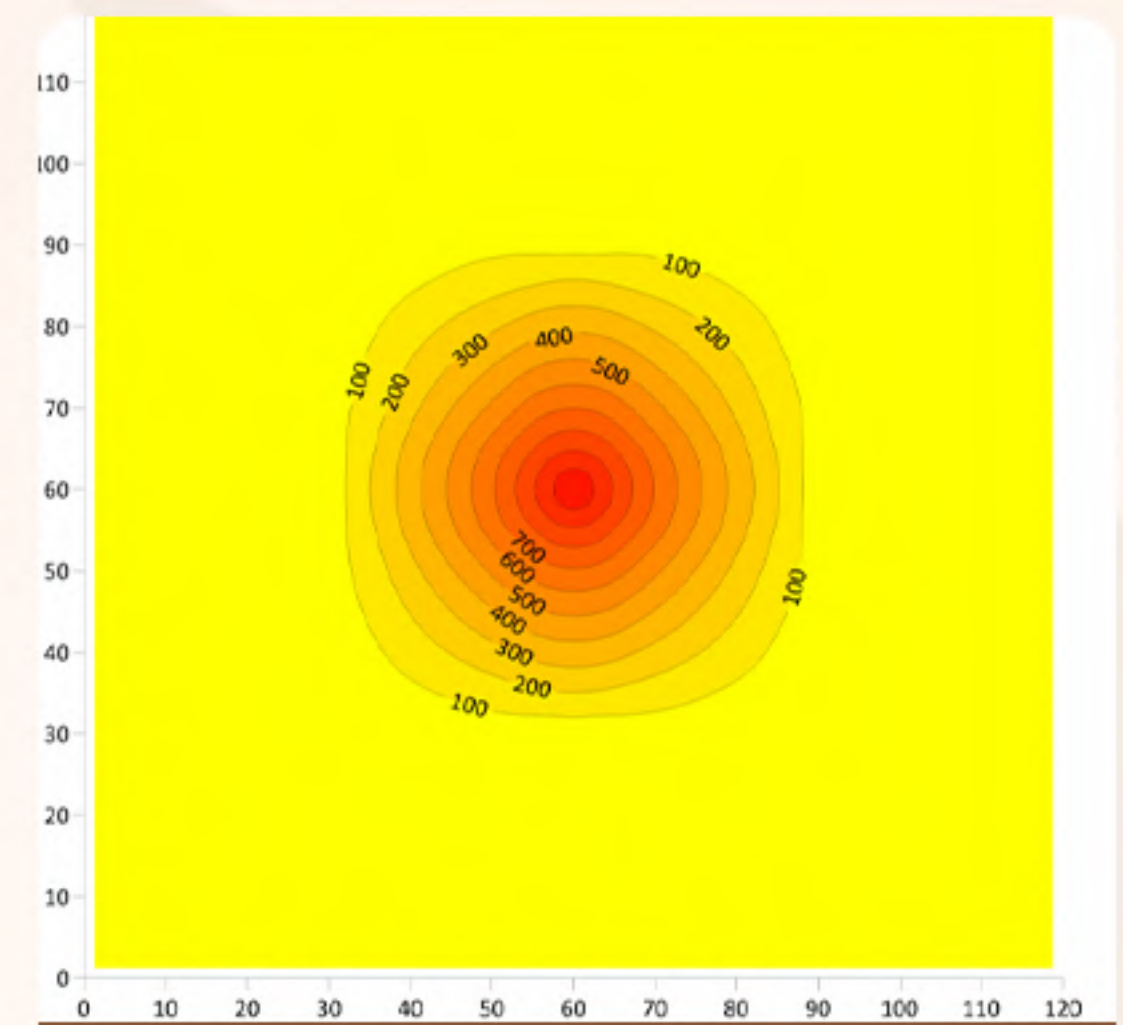
30W | 15°



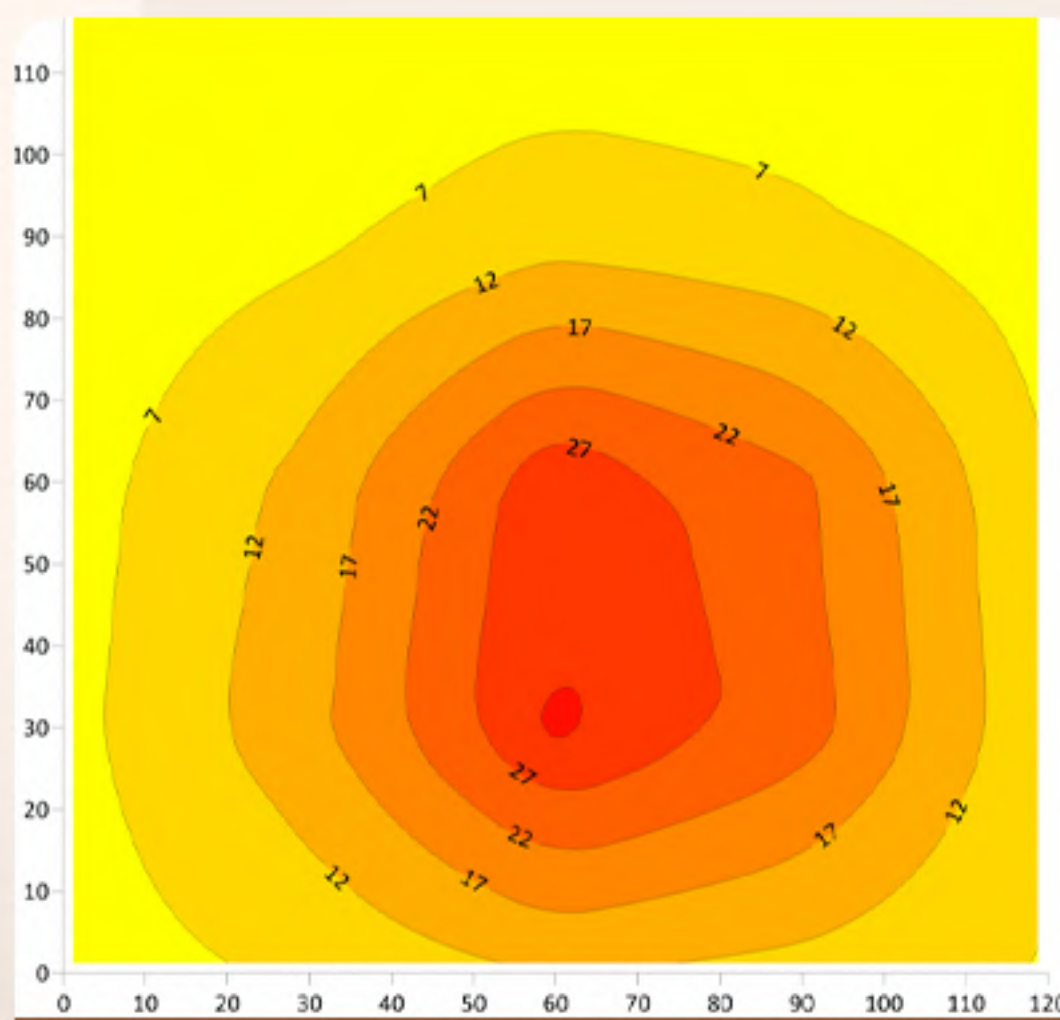
Aplicada a 0,5m



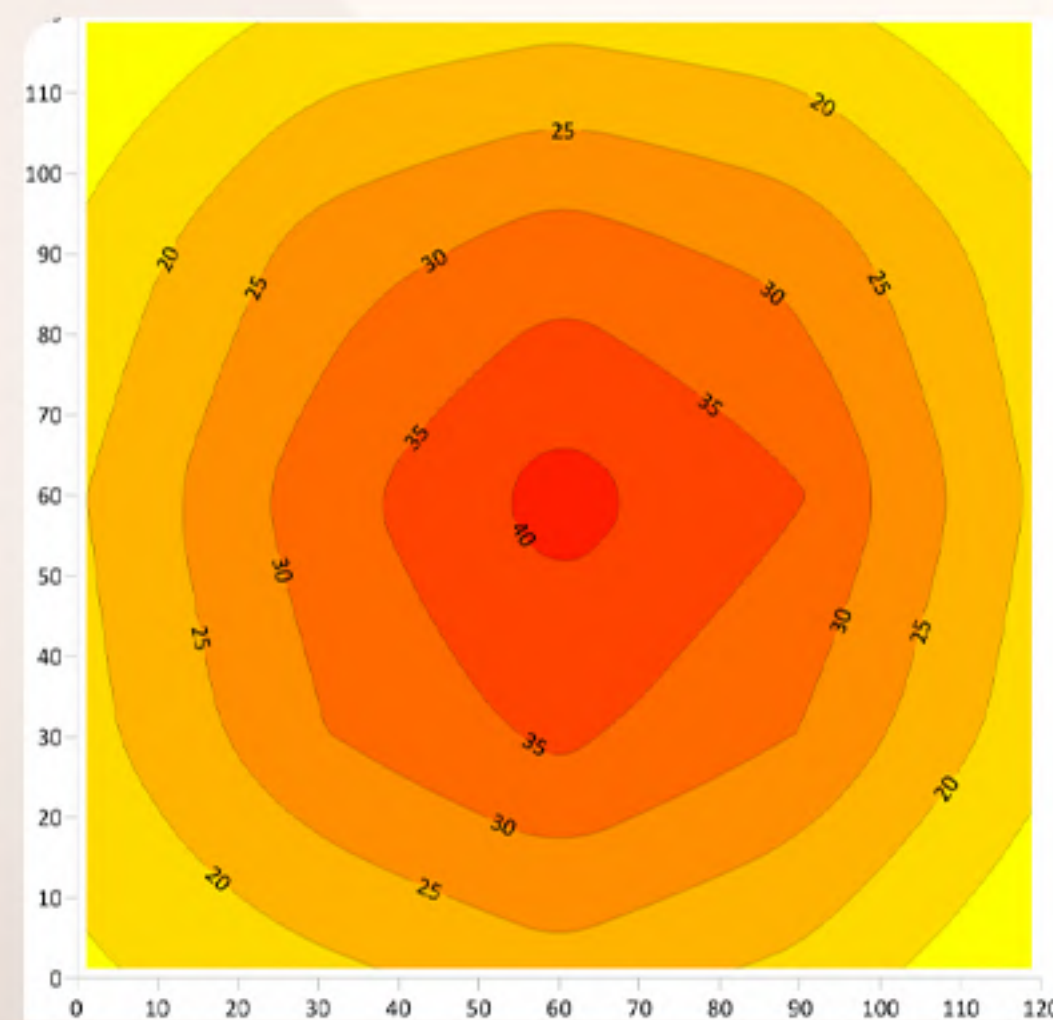
Aplicada a 0,5m



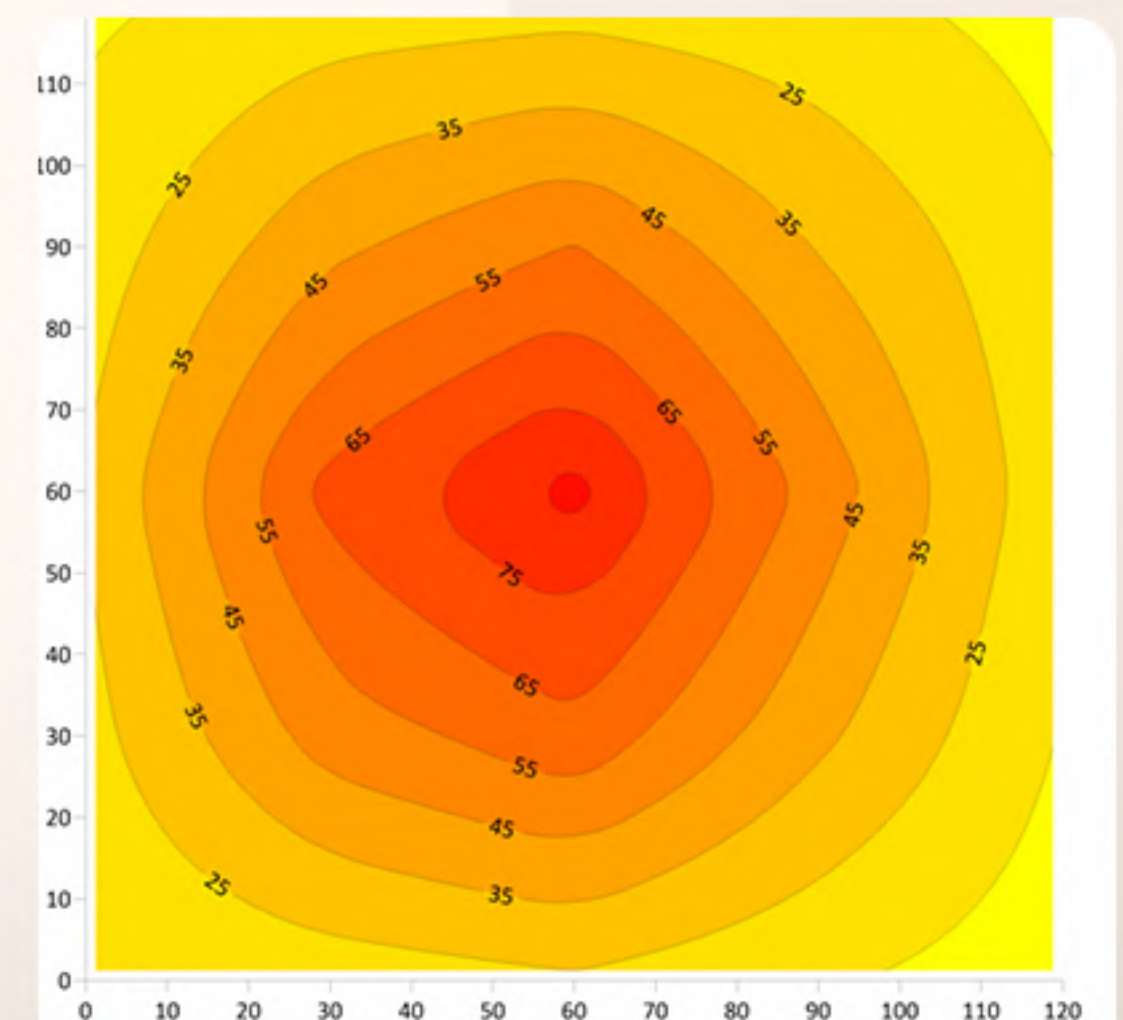
Aplicada a 0,5m



Aplicada a 1,8m



Aplicada a 1,8m



Aplicada a 1,8m



# Recursos



## Versátil

Oferecemos duas opções de ângulo de feixe de luz para atender às necessidades das plantas.

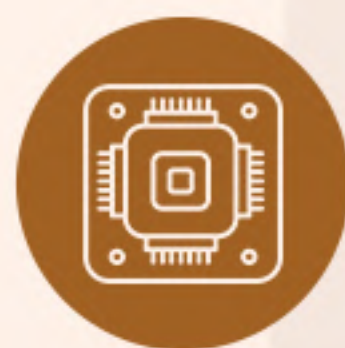
O ângulo estreito de 15° é indicado para plantas a cerca de 1 metro da fonte de luz, ideal para instalações embutidas no teto ou aplicações diretas, proporcionando iluminação concentrada sem causar desconforto visual.

Já o ângulo amplo de 30° é recomendado para plantas mais próximas da luz, como as sob luminárias ou abajures de mesa, oferecendo uma distribuição mais ampla da luz para espaços próximos sem comprometer o conforto visual.



## Fácil Aplicação

Basta rosquear em um spot com **suporte E27** de sua preferência, e pronto.



## LED

Nosso chip de LED oferece espectro ideal para o desenvolvimento das plantas e uma fonte de luz uniforme com índice de reprodução de cores (CRI) de 98, valorizando o jardim/as plantas sem distorção de cor.







# Pendant™





## Linha Pendant™

Desenvolvidas com um design italiano sofisticado, a linha Pendant apresenta uma angulação de feixe de luz de 20 e 40 graus, proporcionando uma iluminação direcionada perfeitamente adequada para realçar o crescimento de plantas em vasos.





## Especificações

Potência: 20W, 30W e 40W

CRI: 98

Temperatura de Cor: 3000k

Ângulo de Projeção:  
20° e 40°

Lúmens:  
1600lm, 2400lm, 3200lm

Garantia: 1 Ano

Voltagem: Bivolt

Comprimento do Cabo: 5,5m

Vida útil: 50.000 Horas

Cor da Luminária:



# PPFD | PENDANT | 20°

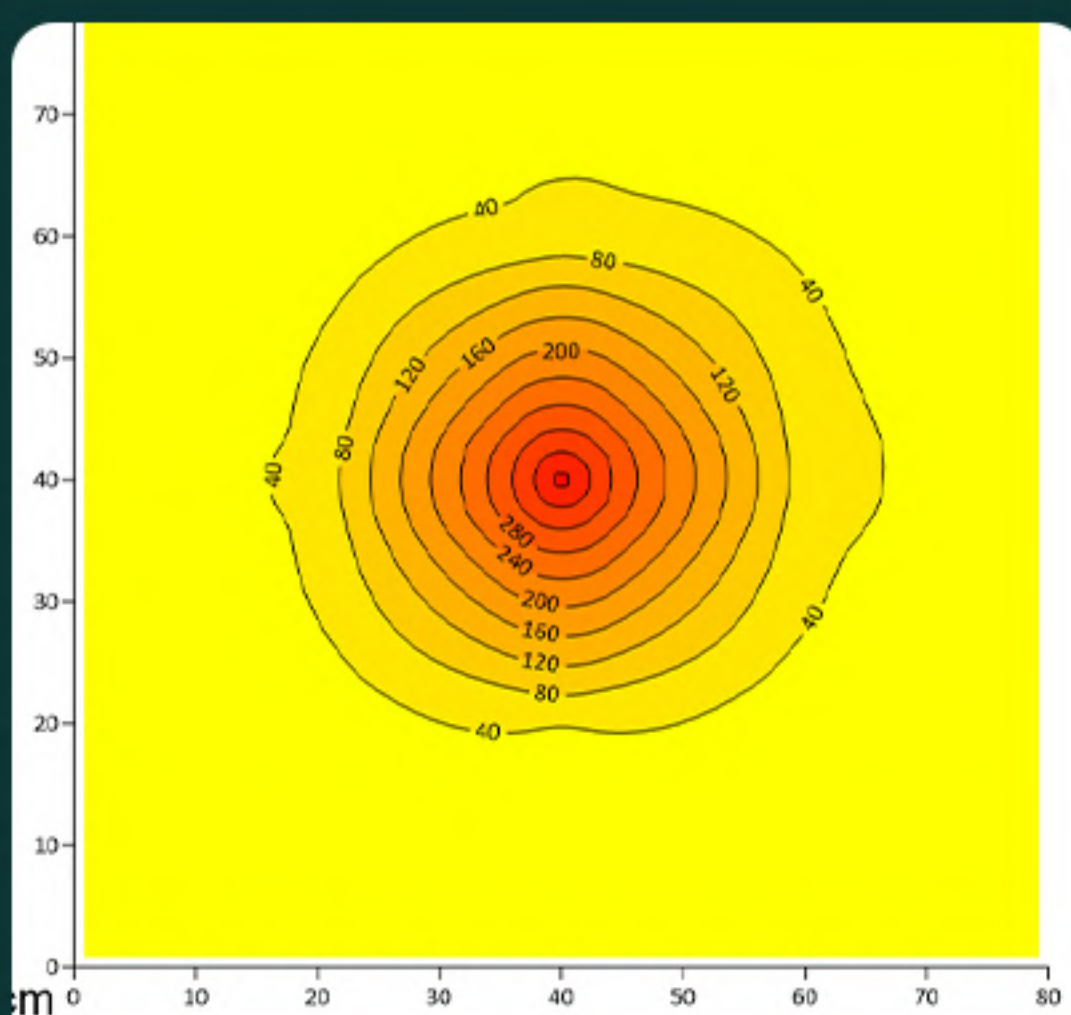
20W | 20°



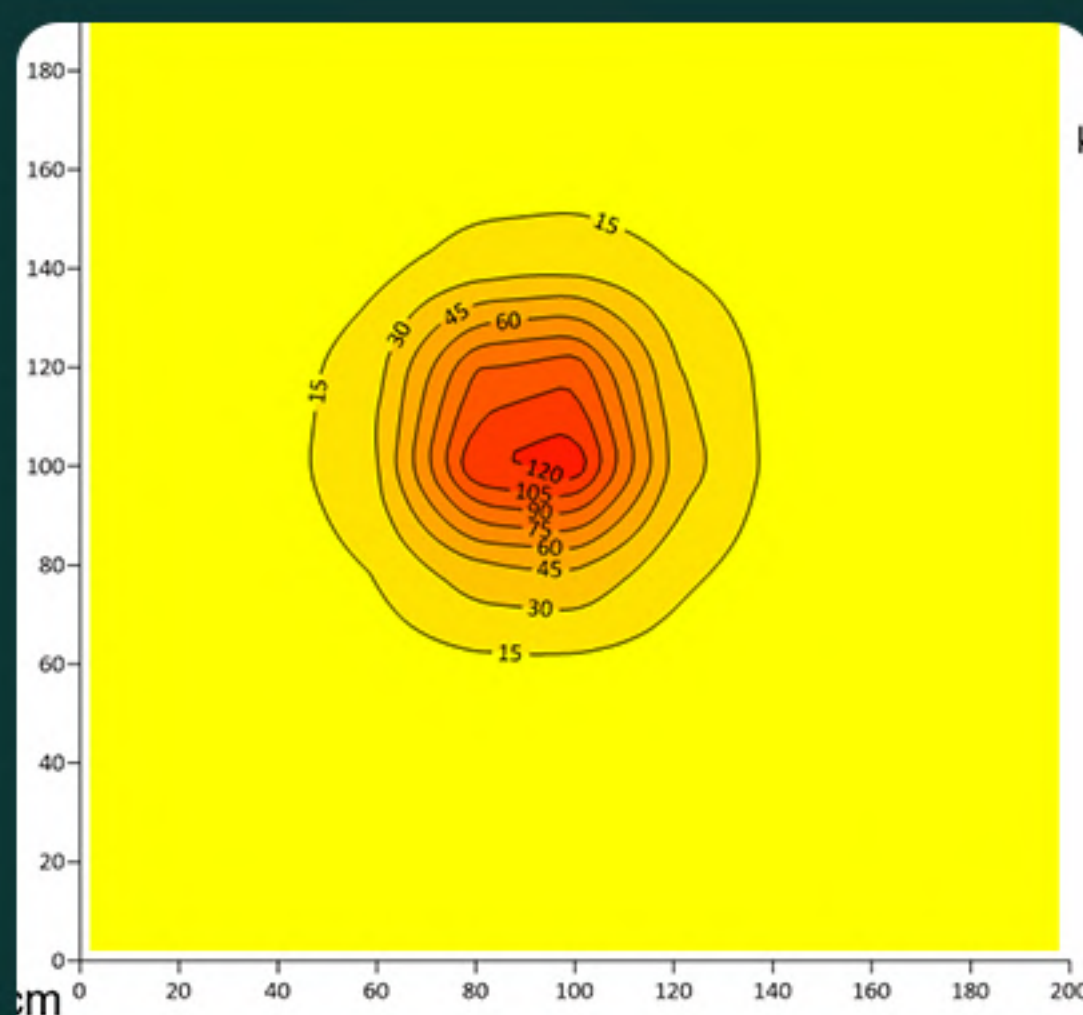
30W | 20°



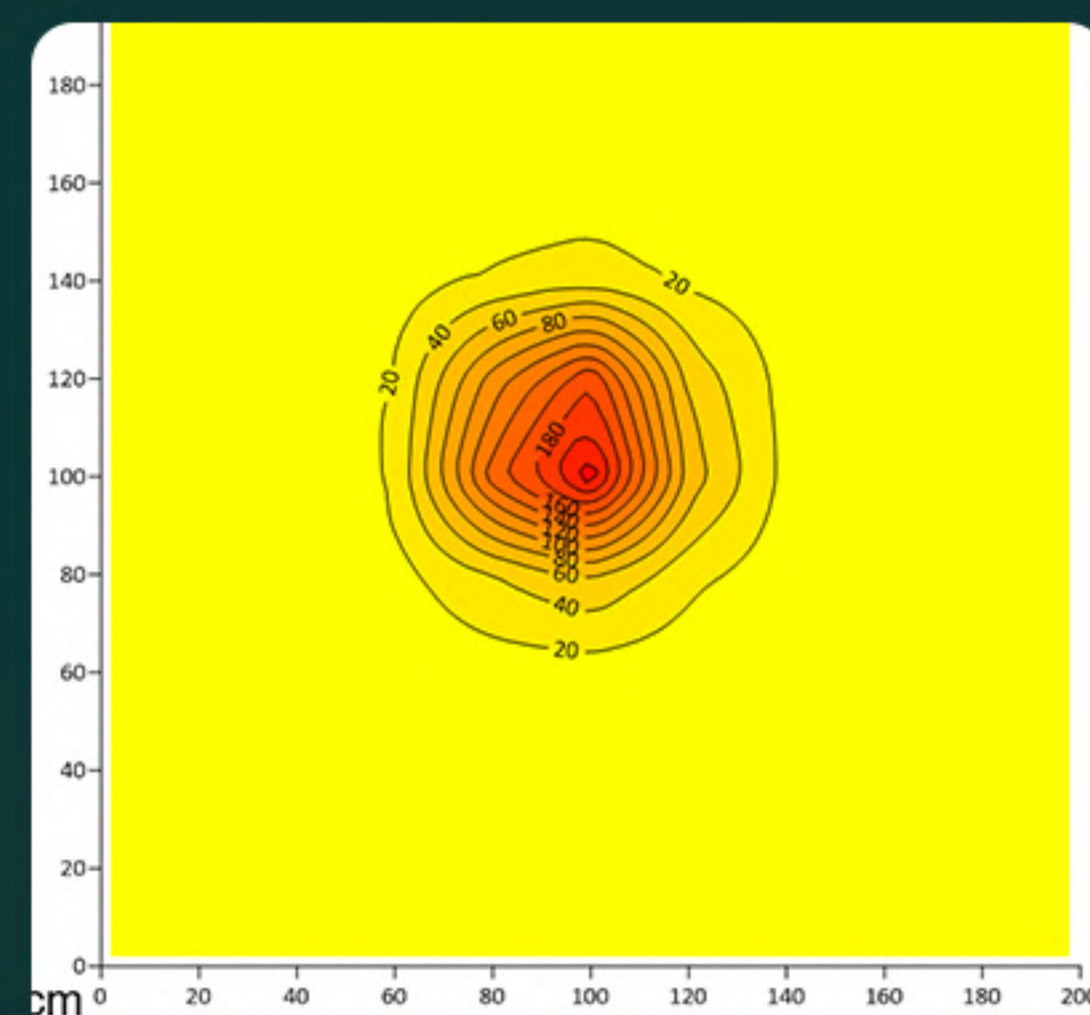
40W | 20°



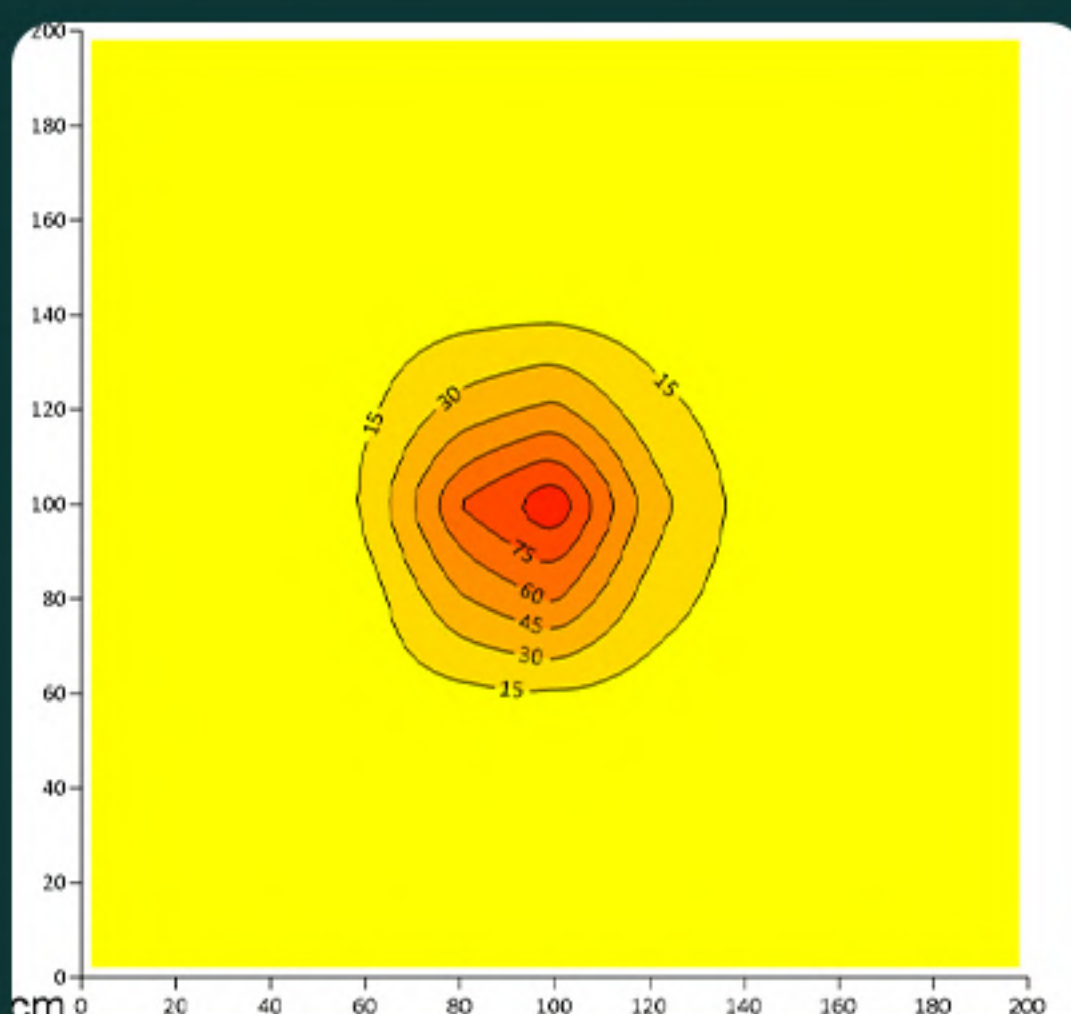
Aplicada a 0,5m



Aplicada a 1m



Aplicada a 1m



Aplicada a 1m



# PPFD | PENDANT | 40°

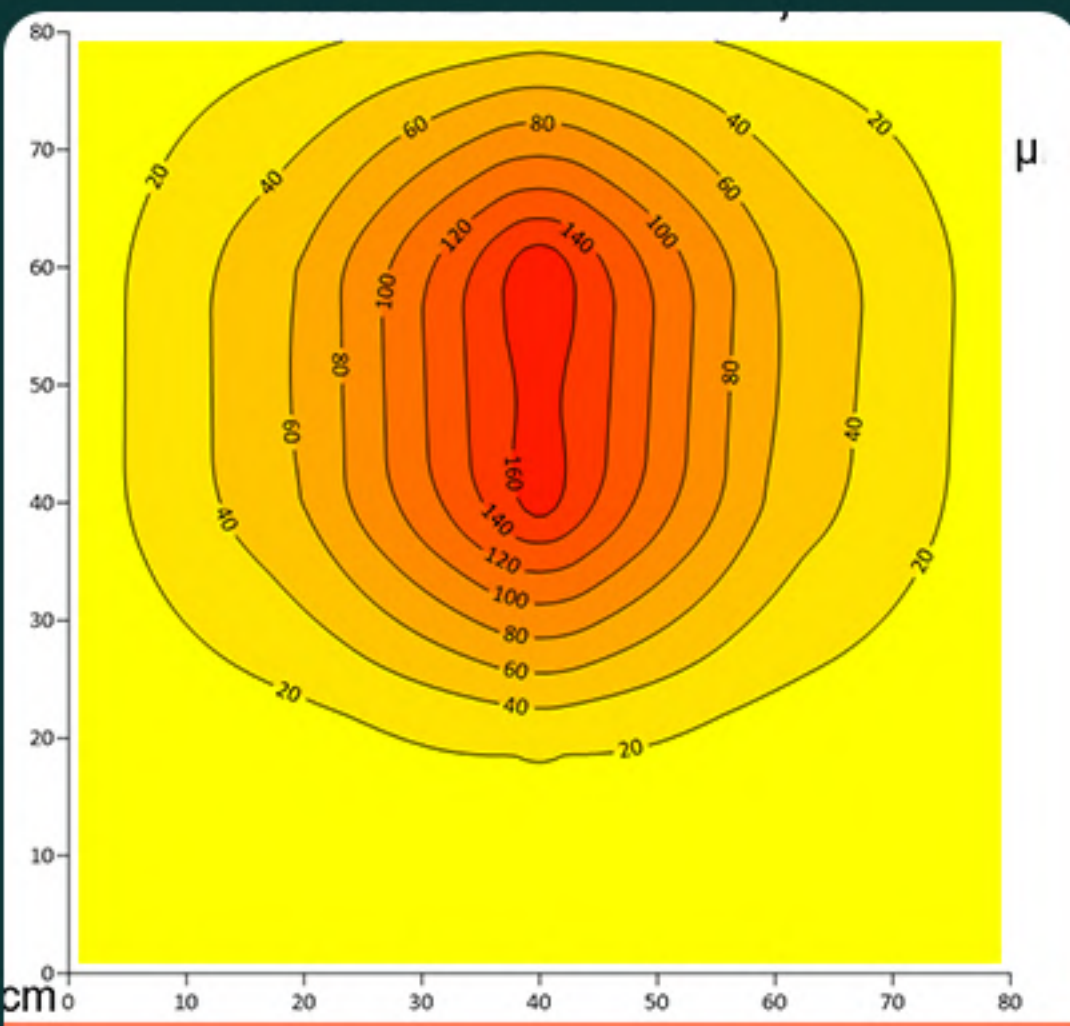
20W | 40°



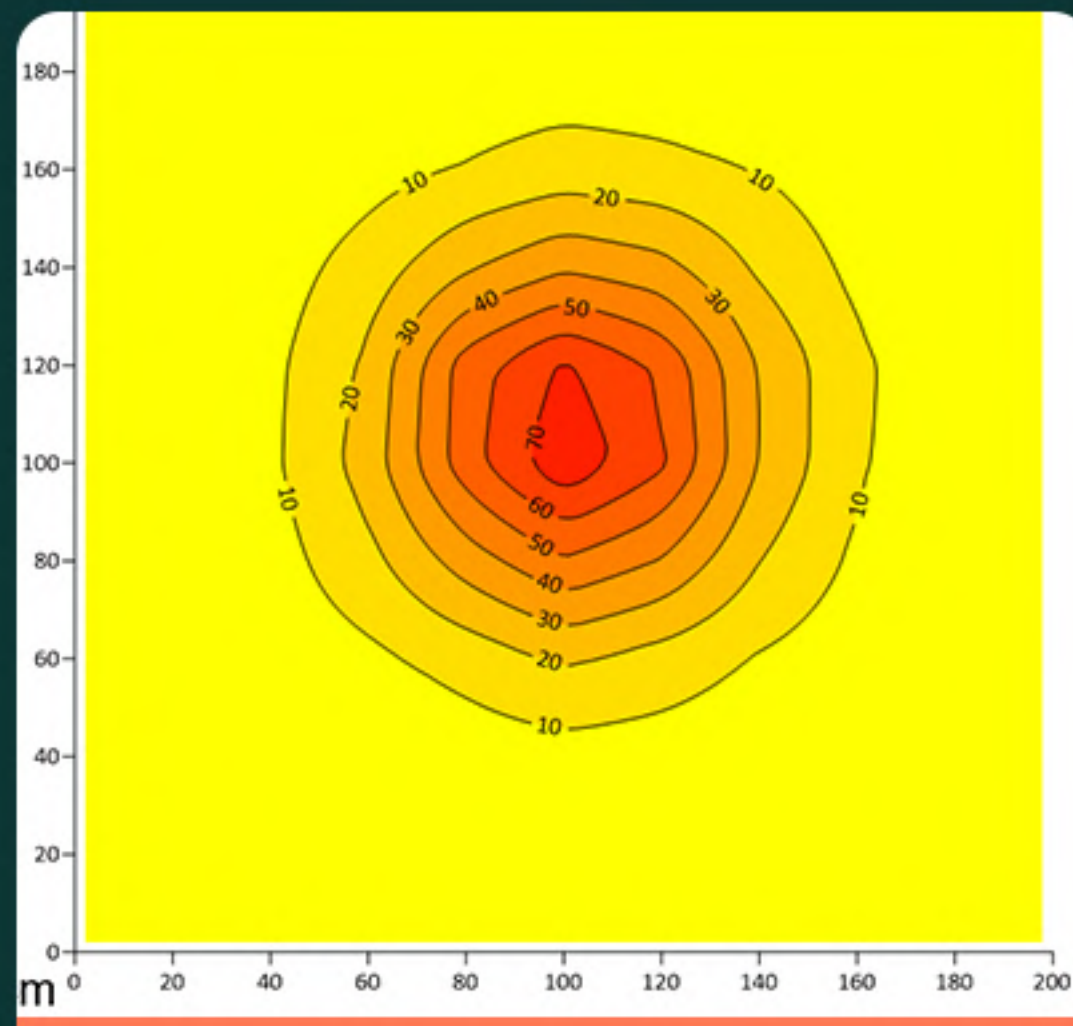
30W | 40°



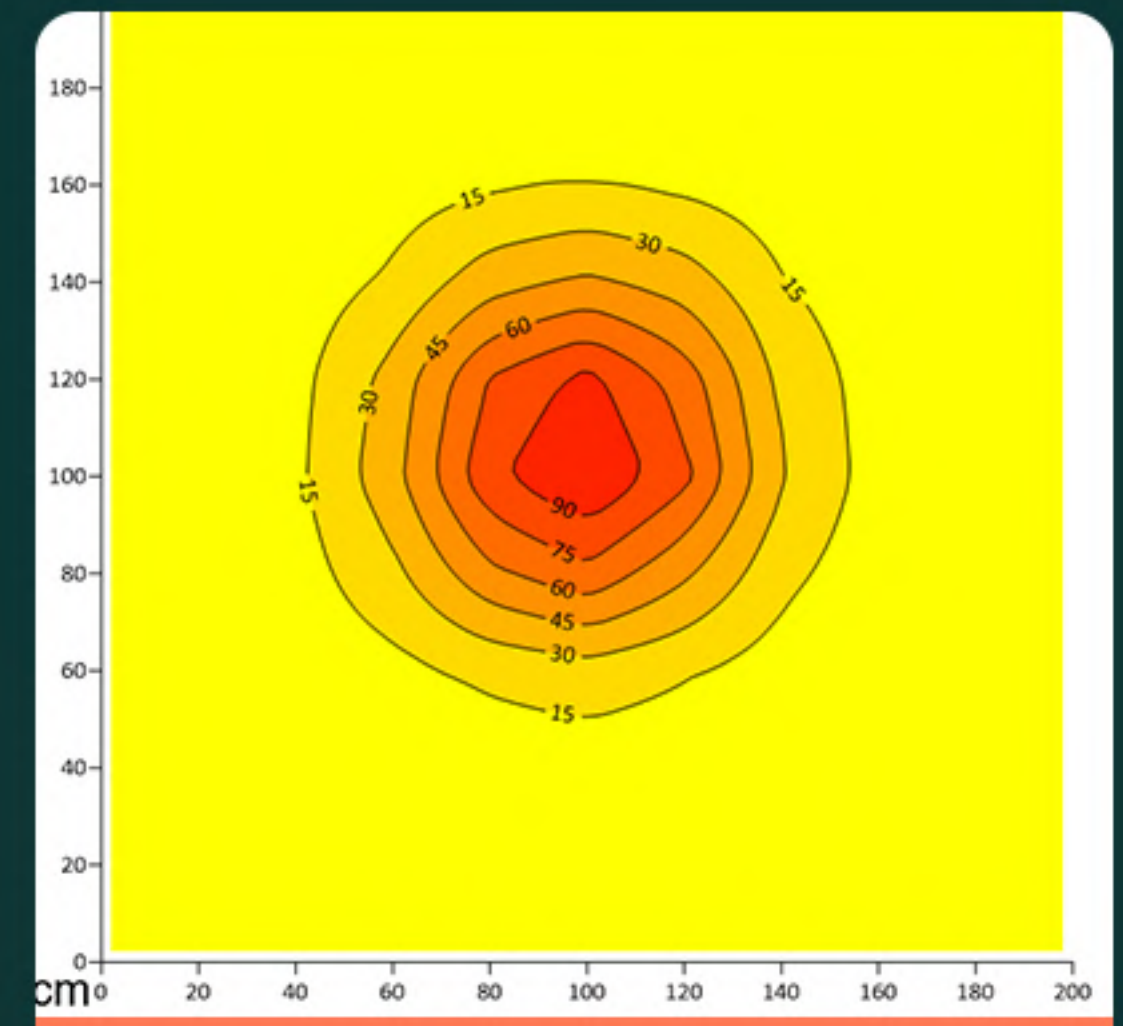
40W | 40°



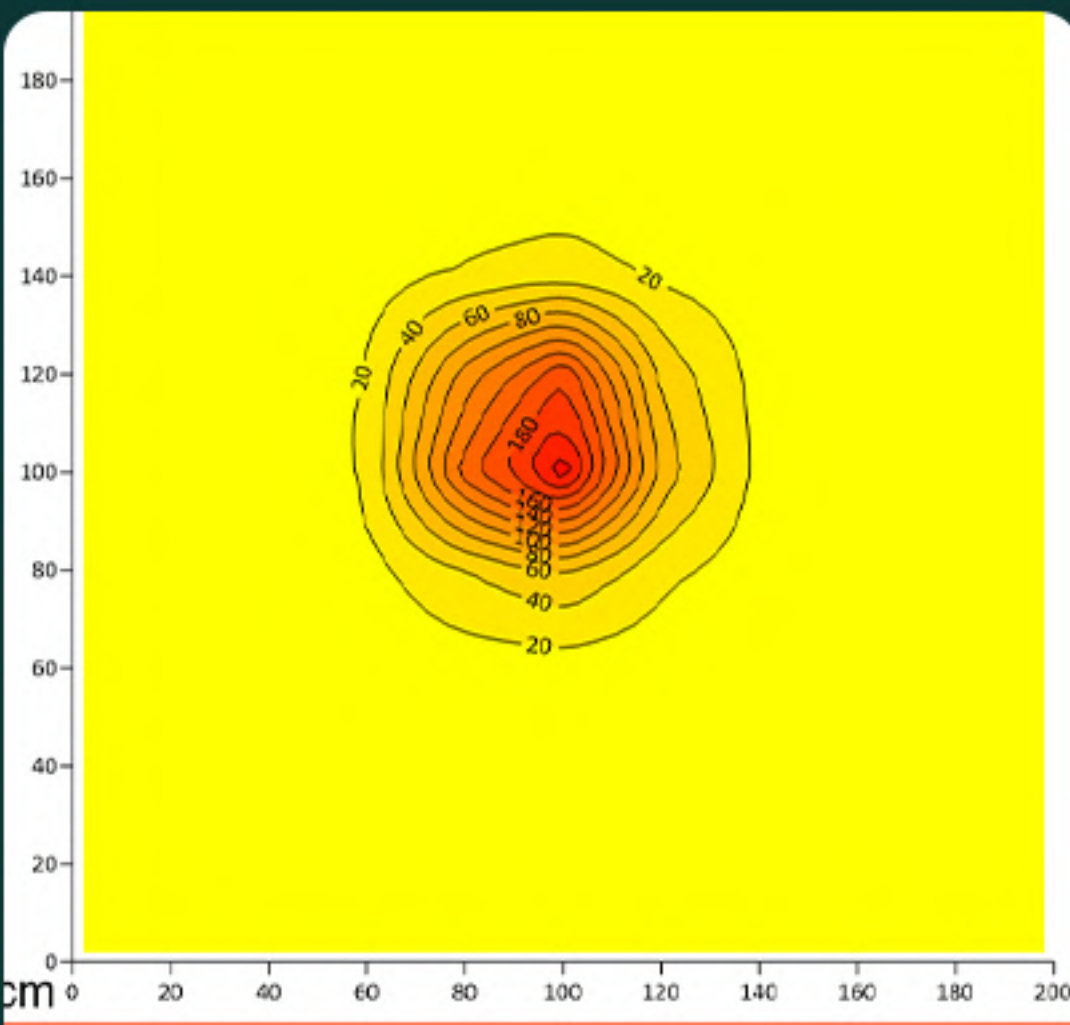
Aplicada a 0,5m



Aplicada a 1m



Aplicada a 1m



Aplicada a 1m





# Recursos



## Expansivo

Desenvolvido para oferecer máxima versatilidade, o Pendant destaca-se por seu cabo extenso de **5 metros**, proporcionando facilidade e flexibilidade na instalação, adaptando-se perfeitamente a diversas configurações.



## Fácil Aplicação

Elimine a necessidade de abajures com o Pendant. Projetado para **proporcionar praticidade**, este produto dispensa o uso desses acessórios adicionais, simplificando a iluminação de forma **elegante e funcional**.



## Design

Com o autêntico toque do **Design Italiano**, o Pendant não apenas ilumina, mas também eleva o **estilo do ambiente**. Desenvolvido cuidadosamente para integrar-se a projetos de **arquitetura** e ambientes de **alto padrão**, este produto une forma e função de maneira excepcional.







# RAILLED™



# Linha RailLed™

Modernidade e  
versatilidade em  
cada aplicação.

Perfeita para jardins  
verticais e arranjos  
de plantas.

Transforme seus  
espaços com a  
iluminação  
inteligente da  
RailLed.







## Especificações

Potência: 20W, 30W e 40W

CRI: 98

Temperatura de Cor: 3000k

Ângulo de Projeção: 36°

Lumens:  
1600lm, 2400lm, 3200lm

Garantia: 1 Ano

Voltagem: Bivolt

Vida útil: 50.000 Horas

Trilho: 1 metro

Cor da Luminária:



# PPFD | RAILED

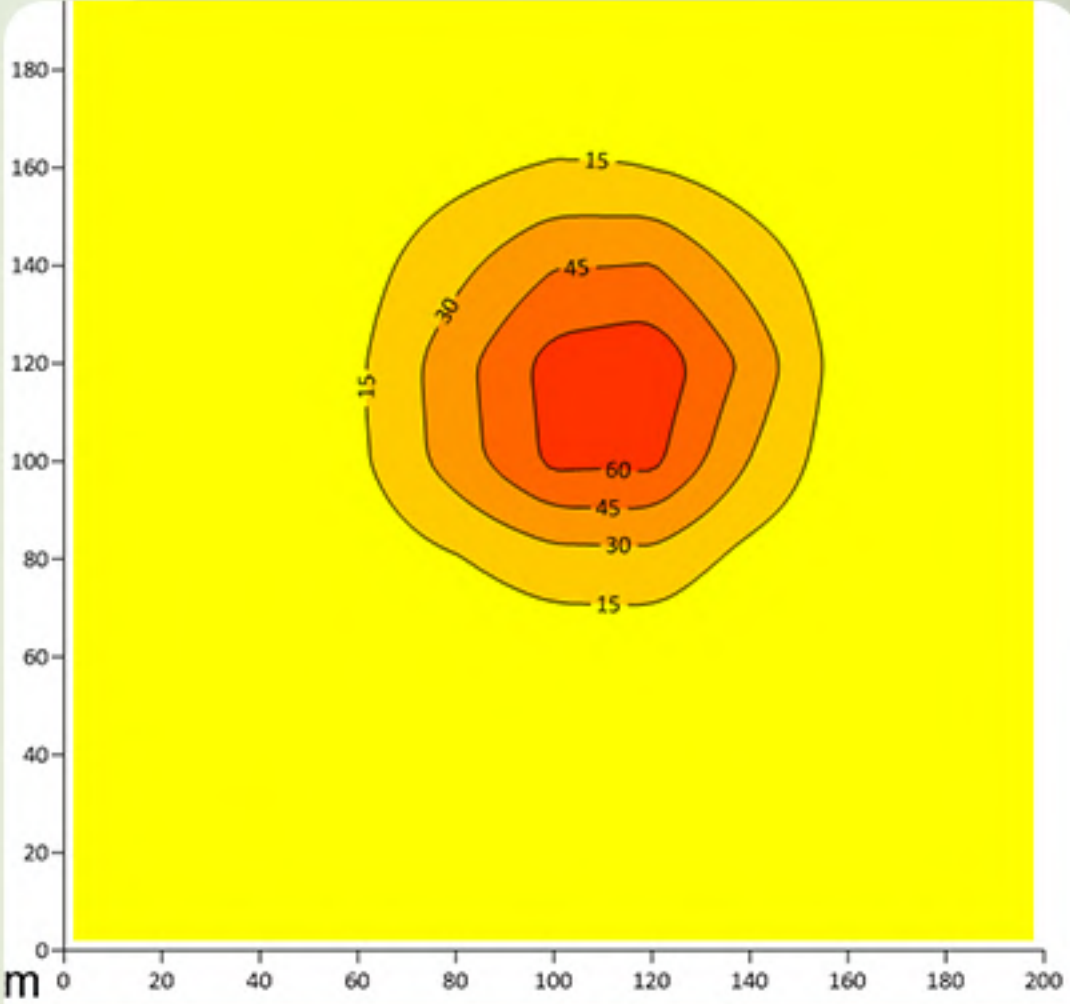
20W | 36°



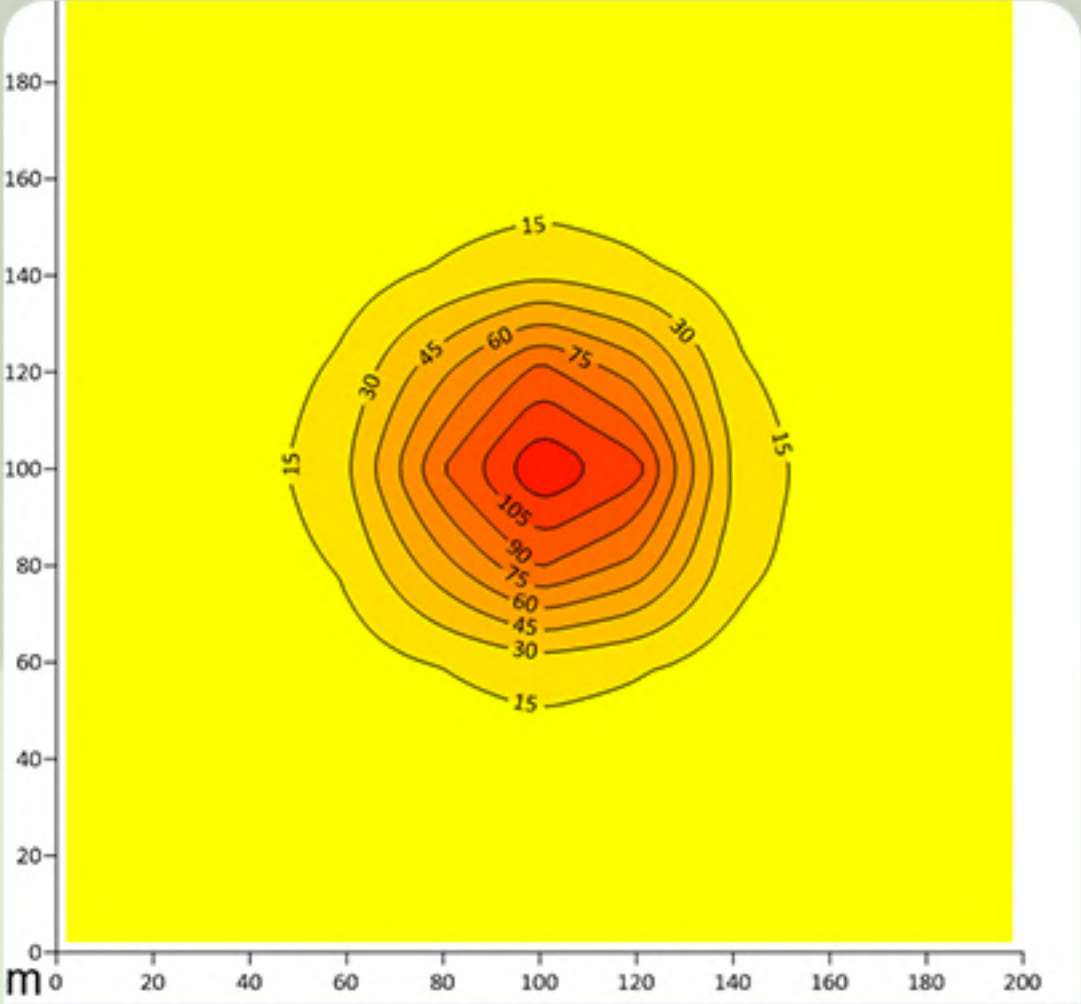
30W | 36°



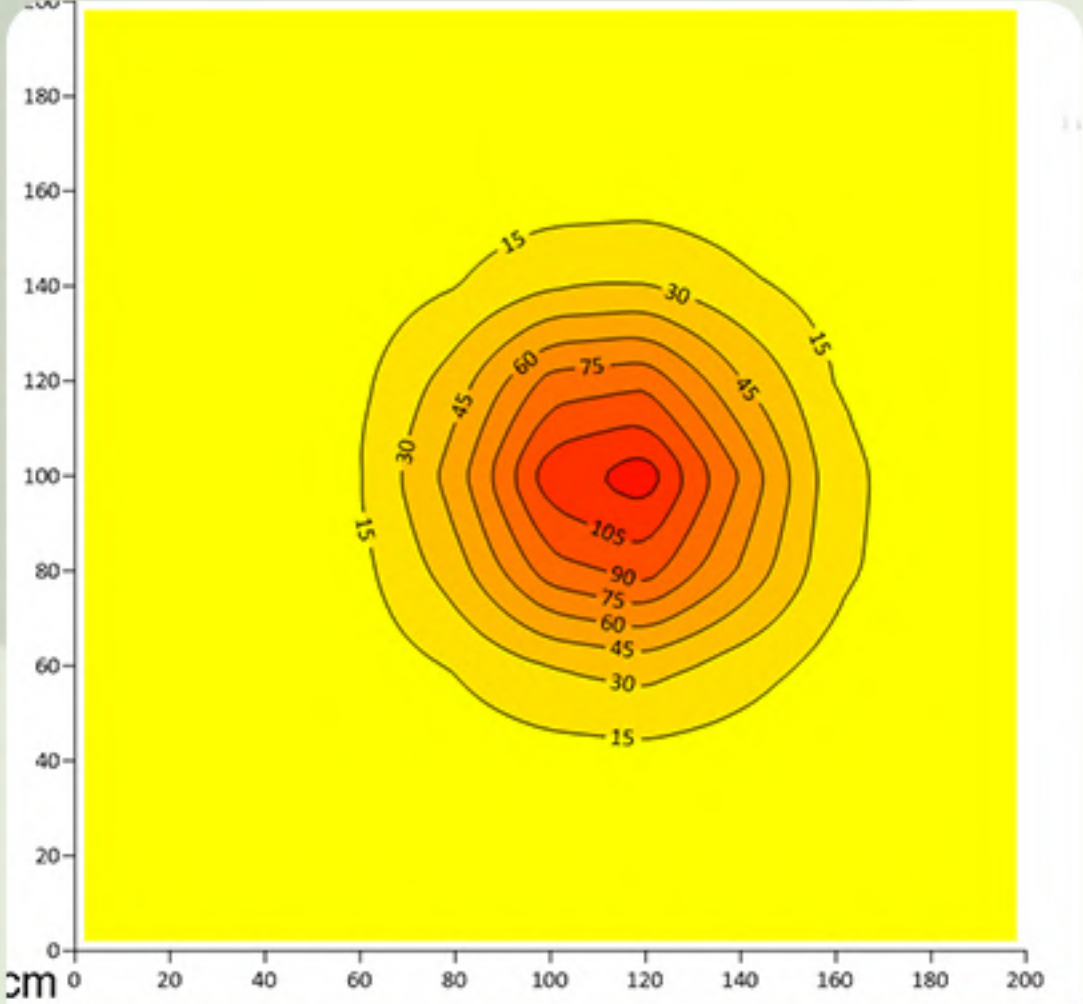
40W | 36°



Aplicada a 1m



Aplicada a 1m



Aplicada a 1m



# Recursos

## Dinâmico



O RailLed redefine a iluminação ao oferecer um **sistema de trilho inovador**. Com três luminárias ajustáveis que deslizam suavemente pelo trilho, esse sistema proporciona versatilidade dinâmica, permitindo a personalização **fácil e instantânea** da direção da luz conforme suas necessidades.



## Aplicação

O RailLed é ideal para **jardins verticais**, mas sua versatilidade permite uma ampla gama de aplicações. Seja criativo e adapte-o para iluminar qualquer ambiente de forma **única e personalizada**.



## Estilo

O RailLed não é apenas funcional, mas também apresenta um **estilo inovador**. Com um design contemporâneo, essa luminária em forma de trilho não apenas ilumina, mas também complementa a **estética do ambiente**. Transforme seu espaço com a combinação perfeita de **funcionalidade e elegância**.





**MASTER**  **PLANTS**  
A EVOLUÇÃO DO CULTIVO



**(11) 93250-9983**

---

**contato@masterplants.com.br**  
**www.masterplants.com.br**